



1.º Ciclo
Iniciação à Programação

Módulo 2:

Cenários de Aprendizagem

Integração Curricular

Fernanda Ledesma

Associação Nacional de Professores de Informática
(ANPRI)



GOVERNO DE
PORTUGAL

MINISTÉRIO DA EDUCAÇÃO
E CIÊNCIA



Microsoft



Cenários de Aprendizagem

Integração Curricular

a

A programação visual em articulação com as áreas disciplinares

Parcerias

b

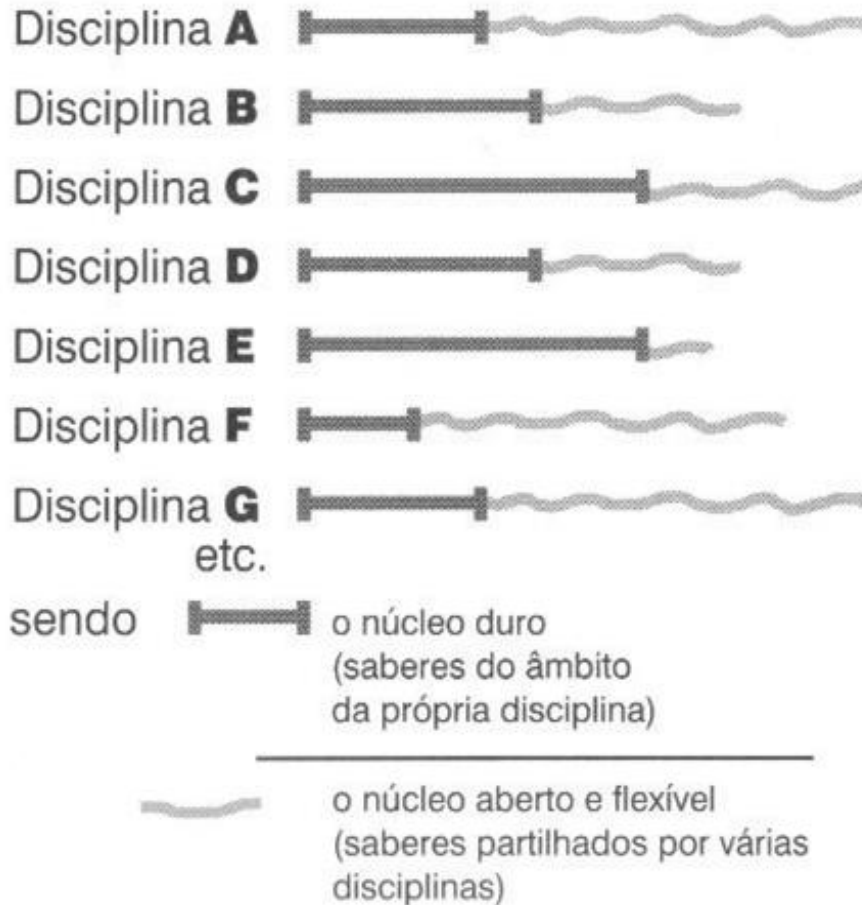
A programação visual em articulação com as áreas transversais

Projetos



Cenários de Aprendizagem

Integração Curricular



Todas as disciplinas têm espaço para o **NÚCLEO DURO** e um espaço próprio de ação, pode ser dirigido para **ATIVIDADES** e/ou promover Interdisciplinaridade



Cenários de Aprendizagem

ARTICULAÇÕES COM AS ÁREAS CURRICULARES





Cenários de Aprendizagem

ARTICULAÇÕES COM AS ÁREAS CURRICULARES

Questão 1.

Com qual das áreas curriculares seria mais fácil fazer a articulação?



Cenários de Aprendizagem

Integração Curricular

Documentos no Moodle EP1

- 4º Ano - Planificação Matemática
- 4º ano - Planificação Português
- 4º Ano - Planificação de Estudo do Meio
- 4º Ano – Planificação de Expressões

- Conteúdos do 3º ano
- Conteúdos do 4º ano
- Metas curriculares de Português - 3º ano



Fazer a articulação em conjunto com o professor de 1º ciclo ou pelo menos com o apoio de 1



Cenários de Aprendizagem

IDEIAS DE PROJETOS

4º ano

Área Curricular:

- ESTUDO DO MEIO

Conteúdo:

- O PASSADO LOCAL

Projeto:

- INSTITUIÇÕES DA LOCALIDADE/FREGUESIA/BAIRRO

Como:

- TRABALHO EM PARES/ GRUPOS /INDIVIDUAL



1. Propósito

Identificar o que se pretende com o trabalho



Tema:

- Instituições Locais

Qual o produto(s)

- Desenhos
- Fotografias
- Animação
- Jogo

Dimensão do trabalho

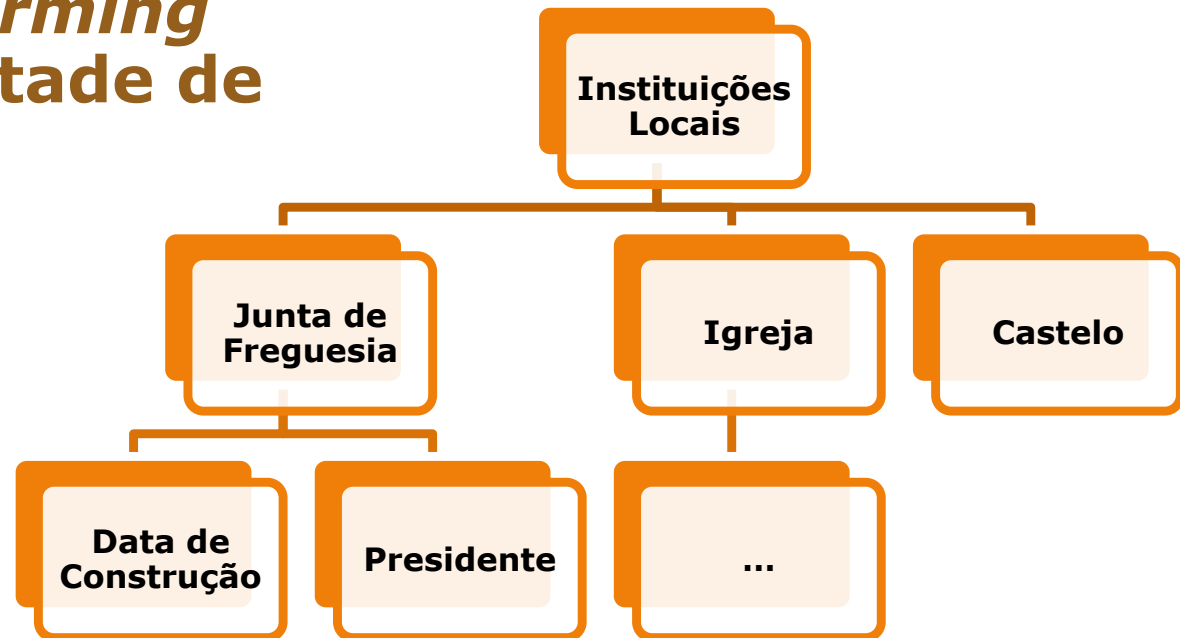
- Uma animação que caracterize 2 instituições



O que já sei sobre este assunto?

O que já sei?	O que pretendo saber?
As instituições que existem	Elementos que as caracterizem
	Época/data
	Qual a sua função

- **Brainstorming**
(tempestade de ideias)



Grelha 1.
Planear o Trabalho
(Moodle)



2. Localizar

Encontrar fontes de informação relevantes relacionadas com o objetivo estabelecido.



**Enciclopédias
Livros**



**Revistas e
Jornais**



**Fazer
Entrevistas
Questionários**



Internet





3. Usar

definir o método mais apropriado para registar a informação necessária ao projeto, planificar a apresentação do trabalho e o produto final.

Critérios	Sim	Não
Autoridade - Quem é o autor? (podemos facilmente identificar o autor, o que faz)		
Atualidade - A informação está atualizada? (Existe alguma data? É recente?)		
Credibilidade - A informação é verdadeira? (está bem fundamentada)		

Grelha 2.
Recolha de
Informação
para a
Bibliografia

Grelha 3.
Verificação da
Credibilidade
da
Informação



Construir



Desenhar

- Desenhar os cenários à mão ou no computador (paint)

Fotografar

- Fotografar as instituições

Escrever

- Escrever os textos

Programar com a aplicação

- Animação /História /jogo



2. Saber Autoavaliar

verificar se cumprimos todas as etapas definidas no plano de trabalho.

	Sim	Em parte	Não
Consegui responder a todas as questões que levantei no início do trabalho			
Procurei bem a informação			
Organizei bem a informação			

O que aprendi ao fazer o trabalho?

O que devo melhorar da próxima vez?



Cenários de Aprendizagem

OS QUE OS ALUNOS FIZERAM ?





Cenários de Aprendizagem

NO PLANEAMENTO DESTE PROJETO

Estudo do
Meio

- Objetivos das Metas de Estudo do Meio

Português

- Objetivos das Metas de Português

Expressões

- Objetivos das Metas de Expressões

Programação

- Objetivos da Programação

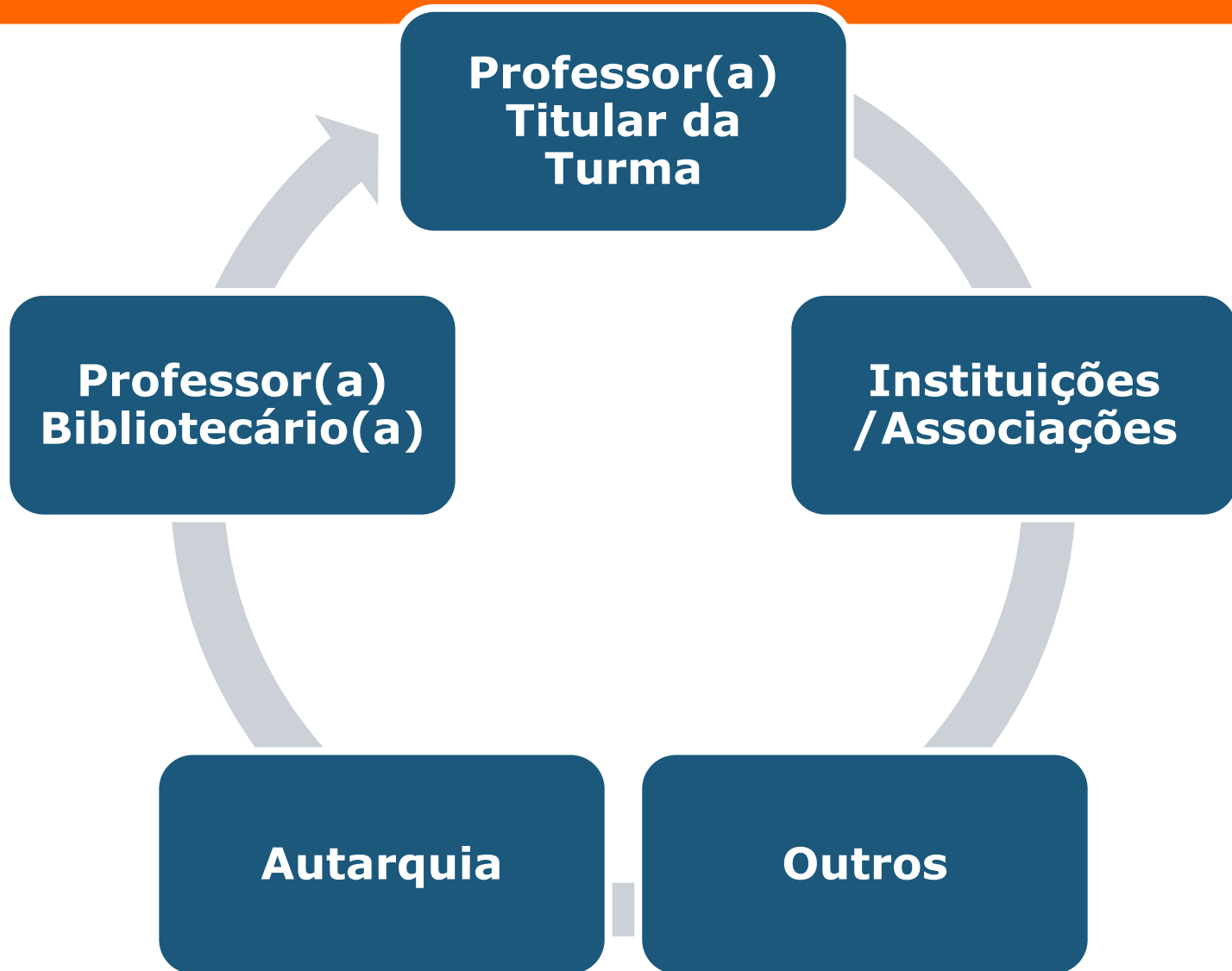
Literacias da
Informação

- Objetivos da Literacia de Informação
(Referencial aprender com a Biblioteca Escolar)



Cenários de Aprendizagem

ARTICULAÇÕES COM ...





ARTICULAÇÕES COM ÁREAS TRANSVERSAIS





ARTICULAÇÕES COM ÁREAS TRANSVERSAIS

Educação para a Cidadania

- Educação Financeira
- Educação do Consumidor
- Educação Rodoviária
- Educação para a Segurança, a Defesa e a Paz
- Educação para a Saúde
- Dimensão Europeia da Educação
- Educação Ambiental para a Sustentabilidade



ARTICULAÇÕES COM ÁREAS TRANSVERSAIS

Educação para a Cidadania

- Educação Intercultural
- Educação para a Igualdade de Género
- Educação para o Risco
- Educação para o Desenvolvimento
- Educação para o Empreendedorismo
- Educação para o Voluntariado
- Educação para os Direitos Humanos
- Educação para os Media
- Segurança na Internet



Educação Financeira



REFERENCIAL

Recursos de Apoio

Sítios para consulta

CONCURSOS:





Educação Rodoviária



REFERENCIAL

Recursos

Ligações úteis

Projetos e parcerias



Educação para os média

educação
para os
média



**Catálogo de Blogues
Educativos**



RTEN



SeguraNet



Jornais Escolares



Conta-nos uma história!



**Concurso 7 Dias, 7 Dicas
com os Media**



Concurso Sitestar



**Junte-se a esta
iniciativa!**



Media Smart



Educação para a Saúde



Programa de Apoio à Promoção e Educação para a Saúde



Educação do Consumidor



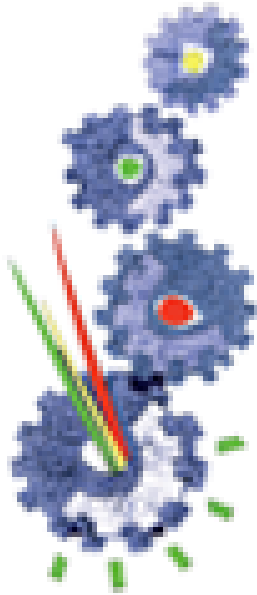
Projetos

Materiais

Ligações úteis



Educação para o empreendedorismo



Educação para o
Empreendedorismo

[Documentos de referência](#)

[Ligações úteis](#)

[Recursos educativos](#)



Educação para a Igualdade de Género



Documentos Nacionais de Referência

Guiões de Educação Género e Cidadania

PROJETO "Tod@s somos precis@s"

Guia para os estabelecimentos de ensino, pais, mães e encarregados de educação

Materiais

Legislação

Ligações Úteis



Programação Sem computador

Questão 2.

Pensa que terá salas/espacos, para dinamizar o projeto, que permitam ter pelos menos 2 alunos por computador ?



Programação Sem computador

Vamos plantar uma semente

Nesta atividade vais criar um algoritmo para **plantar uma semente**.

O QUE É UM ALGORITMO?

Um **algoritmo** (al-go-rit-mo) é um conjunto de passos ordenados para realizar uma tarefa. Podes usar algoritmos para descrever todas as coisas que as pessoas fazem no dia-a-dia.

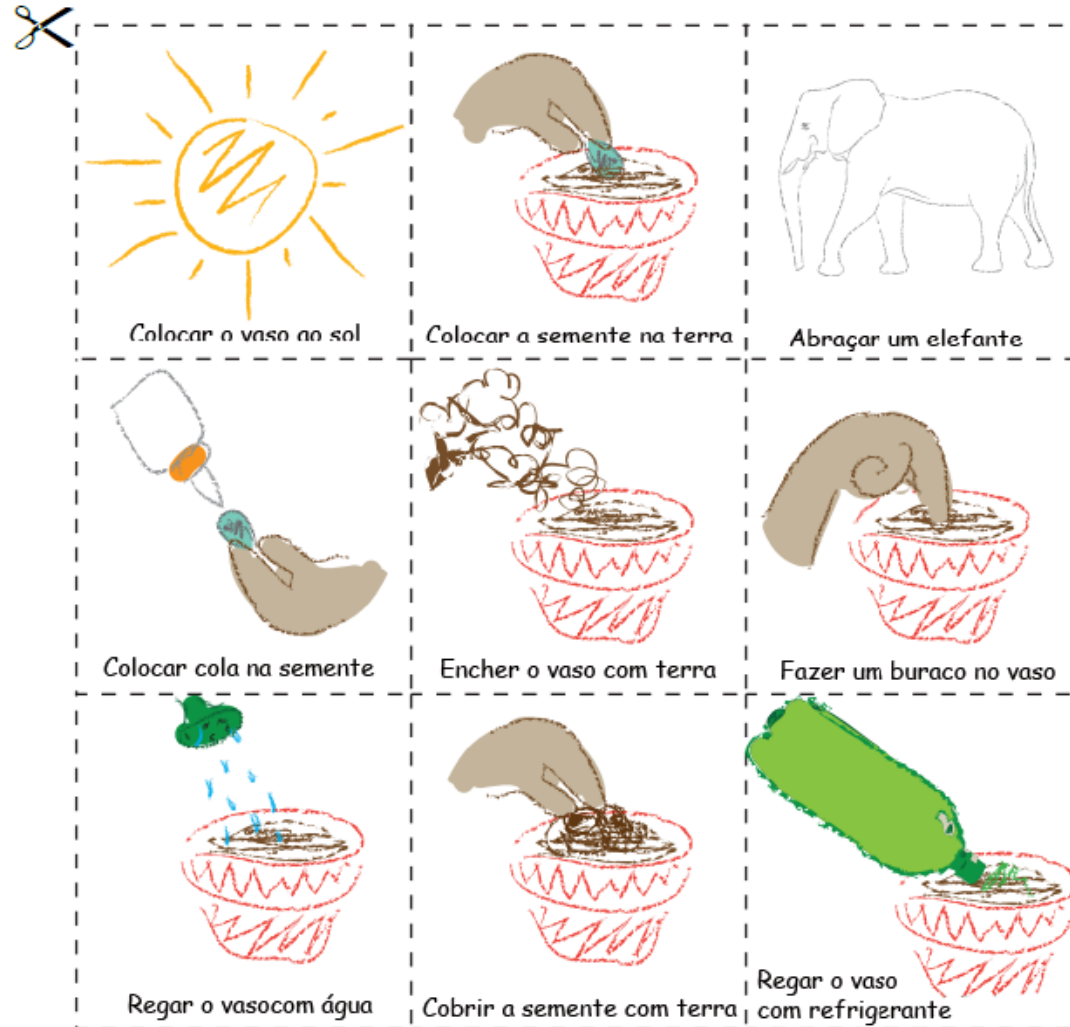
Com a ajuda de uma tesoura, corta os quadrados abaixo e em seguida ordena-os de acordo com o que farias se te pedissem para plantar uma semente.

Vamos começar?



Programação Sem computador

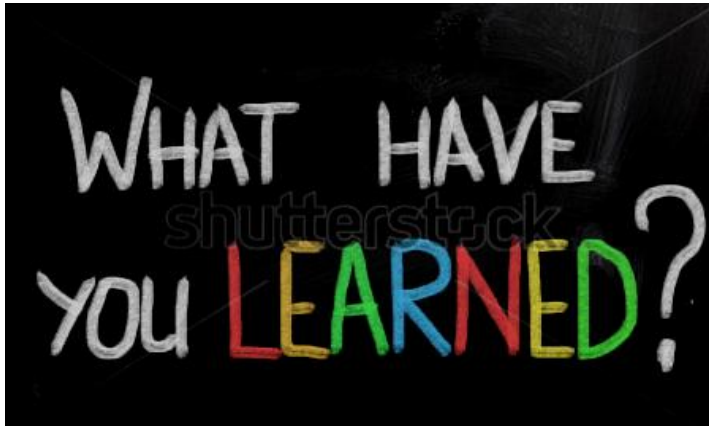
Sugestão: Ser a turma a fazer a sequencia de desenhos /símbolos/fotografias ...





Avaliação

PLANO DE TRABALHO DE AGRUPAMENTO



Avaliamos porque existe uma interligação profunda entre o controlo dos objetivos e a avaliação dos resultados.





Avaliação

PLANO DE TRABALHO DE AGRUPAMENTO

Resposta a algumas questões sobre o Plano de Trabalho de Agrupamento

- Data limite de submissão: **12 de julho de 2015**
- Poderá vir a **ser ajustado** quando for apresentado aos órgãos da escola, se os mesmos, assim o entenderem.
- Será oportunamente incluído no **Plano de Atividades** de cada escola/agrupamento.
- O documento "**template para o projeto**" é apenas uma base para recolha e organização de informação, o projeto será submetido online, num formulário a disponibilizar brevemente.



Avaliação

PLANO DE TRABALHO DE AGRUPAMENTO

1. AGRUPAMENTO/ESCOLA NÃO AGRUPADA

2. EQUIPA E RECURSOS

3. PROJETO PEDAGÓGICO

- Conceitos
- Objetivos
- Metodologias e Estratégias
- Articulações
- Avaliação da Aprendizagem



Plataforma Moodle

Estarão disponíveis algumas questões para discussão e recursos sobre os temas abordados.



Obrigado!

Fernanda Ledesma

ANPRI

fernanda.ledesma@anpri.pt

Siga-nos em

<http://www.anpri.pt/>

<https://twitter.com/ANPRIPT>

<https://www.facebook.com/anpri>

[iPT?ref=bookmarks](https://www.facebook.com/anpri?ref=bookmarks)